

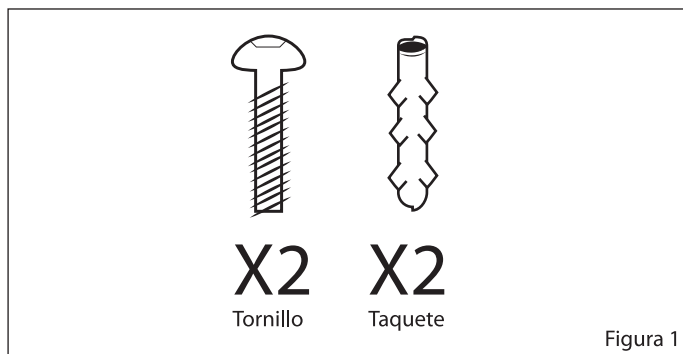
LUX SANY S.A. DE C.V.

TRES ANEGAS No. 431, BODEGA 3, COL. NUEVA INDUSTRIAL VALLEJO,
C.P. 07700, GUSTAVO A. MADERO, MÉXICO, CIUDAD DE MÉXICO,
TELS.: (55) 20.62.24.68 – 20.62.02.81

Espejo con Luz y Bluetooth:

Modelos: XR-LD-3024, GY-7013, GY-9001, XR-LD-2005, XR-LD-3008,
XR-LD-6060, XR-LD-7050

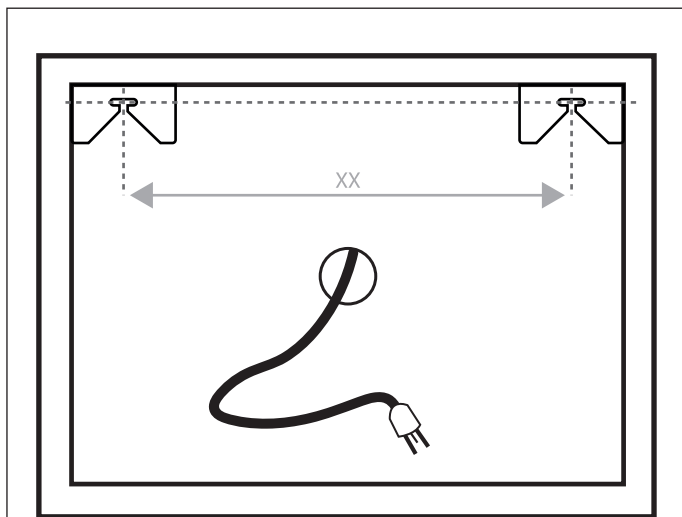
Antes de operar este espejo, favor de leer
este manual cuidadosamente.



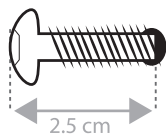
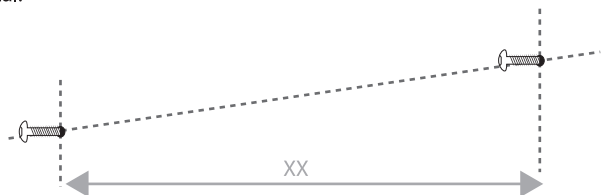
Sólo se garantiza la seguridad del montaje si se siguen meticulosamente las instrucciones siguientes;

Antes de iniciar la instalación compruebe que dispone de los elementos de fijación y conexión necesarios e incluidos junto a estas instrucciones. (Figura 1).

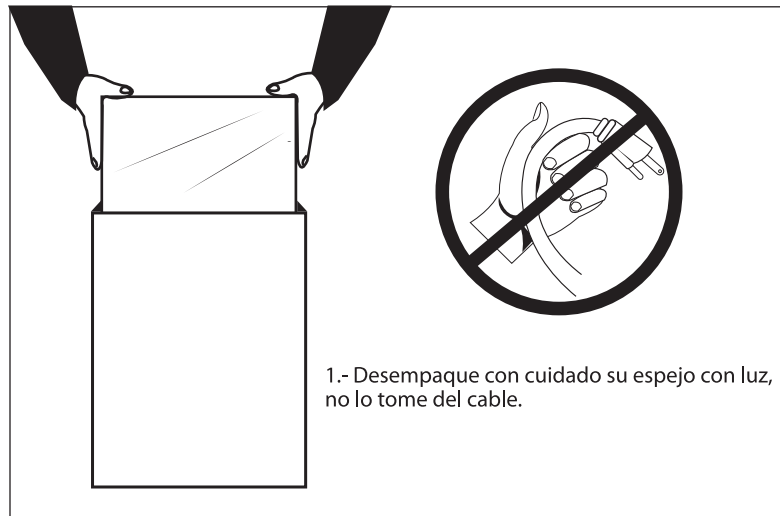
Durante la instalación, antes de conectar a 120 V, asegurarse de que se ha quitado la luz (electricidad) y que ninguna parte eléctrica (terminales y cables) puedan estar en contacto con el usuario (o queden al alcance del mismo). **MANTÉNGALO LEJOS DEL AGUA**



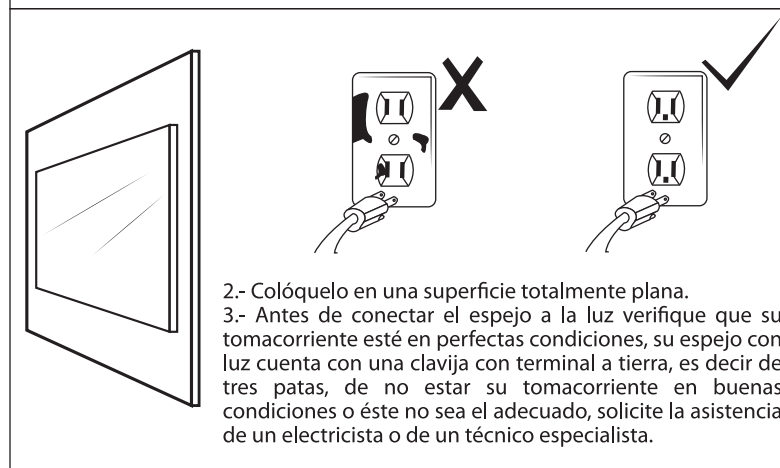
Colocar con la ayuda de los taquetes los tornillos en la pared donde se va a colgar el espejo, respetando la distancia entre centros de las placas de anclaje y que ambas queden en una misma línea horizontal.



www.luxsany.com



1.- Desempaque con cuidado su espejo con luz, no lo tome del cable.



2.- Colóquelo en una superficie totalmente plana.

3.- Antes de conectar el espejo a la luz verifique que su tomacorriente esté en perfectas condiciones, su espejo con luz cuenta con una clavija con terminal a tierra, es decir de tres patas, de no estar su tomacorriente en buenas condiciones o éste no sea el adecuado, solicite la asistencia de un electricista o de un técnico especialista.



4.- Una vez verificado su tomacorriente, conecte su espejo con luz a la red.
5.- Puede utilizar su espejo tocando el símbolo de encendido, el cual tendrá un color rojo y al prenderse será de color azul.

Seguridad:

1. Desconéctelo del contacto antes de ponerle o quitarle partes.
2. Este espejo no debe ser usado cerca de niños o personas con capacidades diferentes.
3. Use este aparato solo para lo que está hecho y como se describe en este instructivo. No use accesorios no recomendados o vendidos por LUX SANY.
4. Nunca opere este aparato si el cable ó la clavija está dañada, si no está trabajando correctamente o si se ha dañado caído de alguna manera. Regrese el aparato al Centro de Servicio más cercano autorizado, para su examen y reparación.
5. Mantenga el cable lejos de las superficies calientes.
6. No arroje o inserte objetos en las aberturas.
7. No lo use en la intemperie.
8. No lo utilice donde se estén usando productos en aerosol (spray), o donde se esté administrando oxígeno.
9. Para desconectarlo, coloque todos los botones en la posición de apagado, después desconecte la clavija del contacto.
10. Asegúrese de que su espejo no está en una posición donde se refleje la luz del sol ya que puede causar algún incendio.
11. No lo use sobre una superficie suave como una cama, donde las entradas pueden ser bloqueadas.
12. No lo coloque ó guarde el aparato donde este pueda caer ó ser jalado a la tina ó al lavabo.
13. Si el espejo cae al agua, desconéctelo inmediatamente. No trate de sacarlo del agua.
14. Use solamente un contacto eléctrico de 120 V~, 60 Hz. (uso en el hogar). No use otra corriente eléctrica si hay otro aparato. No conecte la clavija en un contacto superior a 15 A
15. Para evitar descargas eléctricas no lo use mientras se está bañando o en la regadera.